

# Emissions de Gaz à effet de Serre

Gaz d'origine naturelle (vapeur d'eau) ou anthropique (liée aux activités humaines) absorbant et réémettant une partie des rayons solaires (rayonnement infrarouge), phénomènes à l'origine de l'effet de serre.

## Les émissions en 2020

Source : SDES

### 396 millions

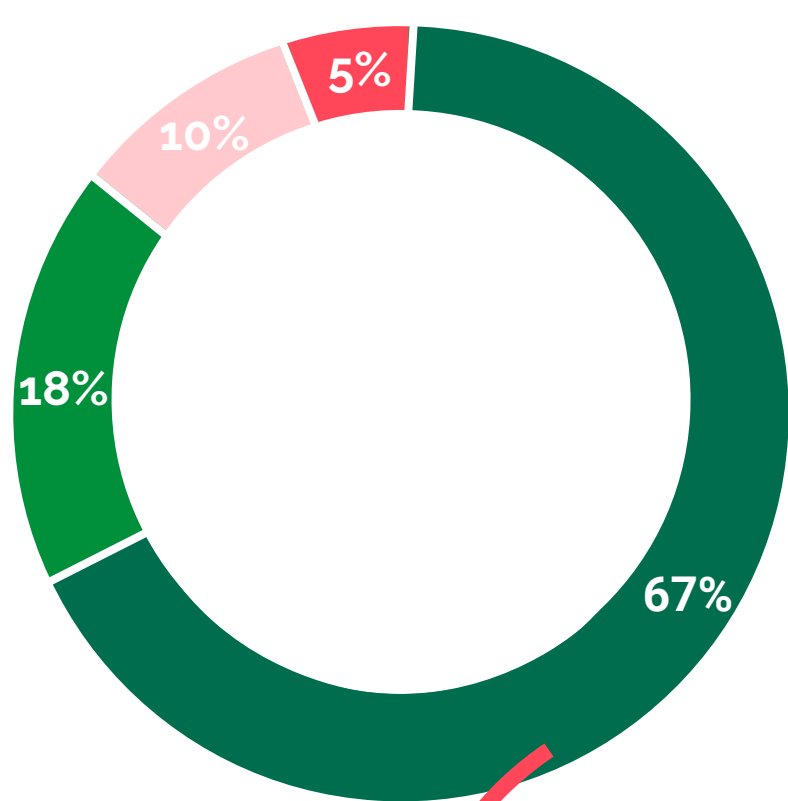
émissions totales françaises, en 2020

### -28%

évolution des émissions entre 1990 et 2020

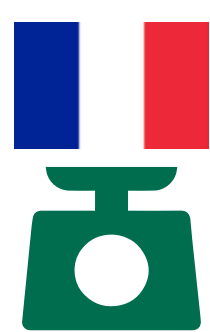
### -55%

objectif d'émissions entre 1990 et 2030

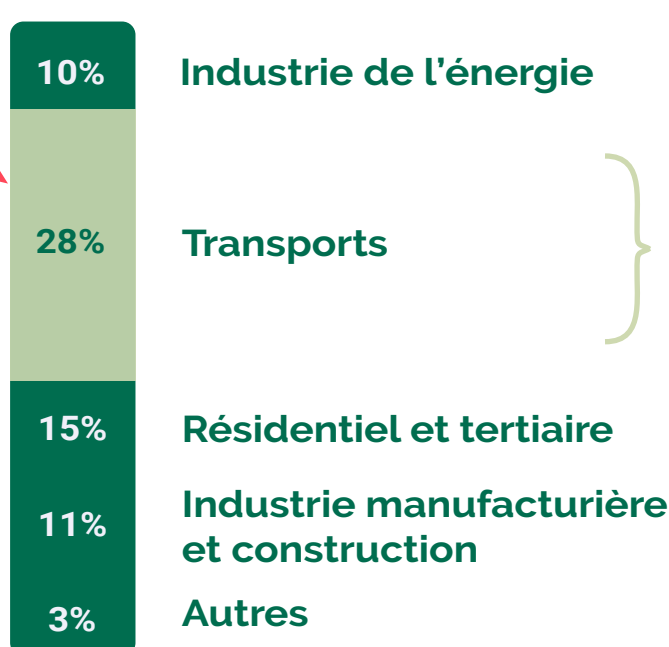


- Déchets
- Procédés industriels
- Agriculture
- Utilisation d'énergie

### Répartition des émissions dans l'utilisation d'énergie



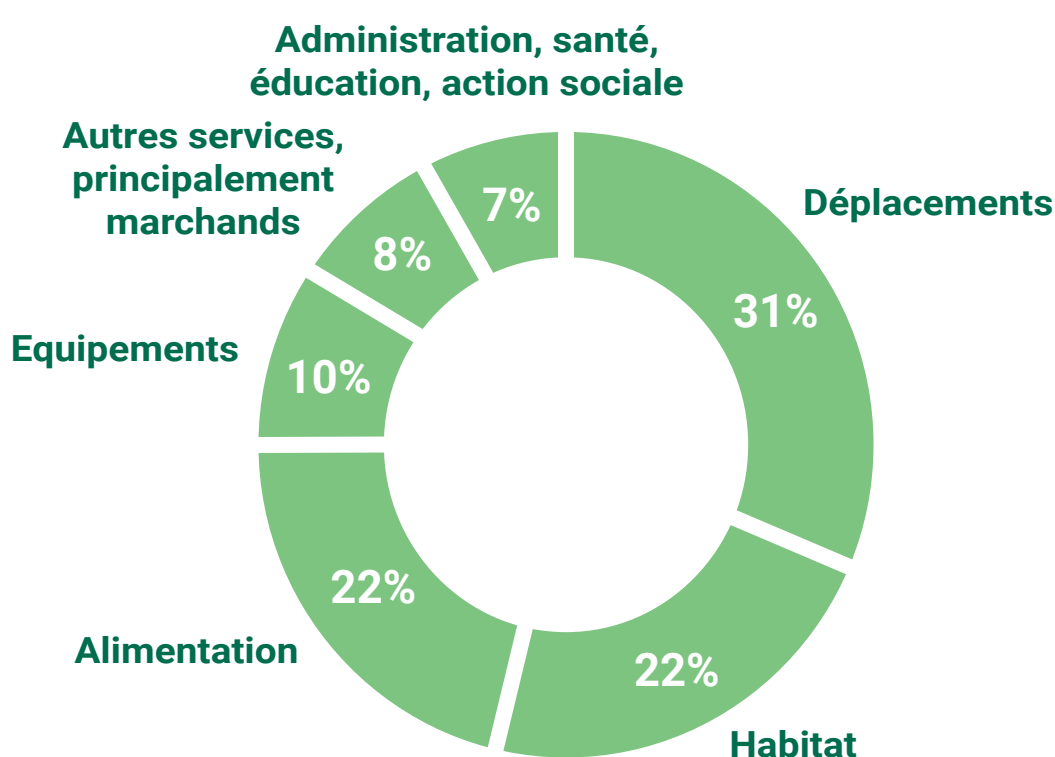
6,8 t/hab



- 52% Véhicules particuliers
- 14% Véhicules utilitaires
- 27% Poids lourds
- 7% Autres

## Par poste de consommation en 2018

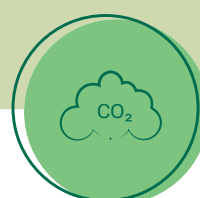
Source : SDES



- 31% pour le transport des ménages
- 22% pour leur habitat
- 22% pour leur alimentation
- 15% pour les services marchands et non marchands
- 10% pour l'achat de biens d'équipement

**50%**  
de l'empreinte carbone est associée aux importations

## Notre indicateur



L'**Intensité d'Emission de Gaz à effet de serre** permet de mesurer la quantité de gaz à effet de serre émise par unité de valeur produite.

Cet indicateur a pour objectif d'identifier les entreprises les plus performantes: celles capables de produire des biens et services en limitant leurs émissions de GES. Il s'inscrit dans l'objectif de réduction des émissions de gaz à effet de serre, dans le cadre de la lutte contre le dérèglement climatique.